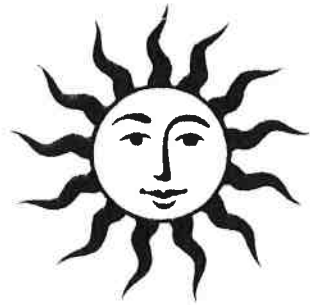
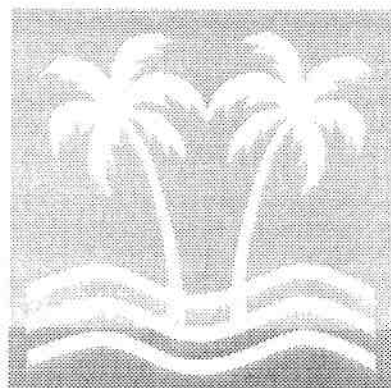


Bulletin



Auzouville sur Ry



Communal

été 1997

MAIRIE D' AUZOUVILLE - SUR - RY

OBJET : Recensement de la 3ème période de l'année 1997.

Les jeunes gens ayant l'âge de dix-sept ans au cours d'un trimestre civil sont tenus de se faire recenser dans la commune de leur lieu de résidence au cours du mois suivant.

Sont visés par ces dispositions **les jeunes gens nés en avril, mai, juin 1980.**

Toutes les personnes visées ont **jusqu'au 31 juillet** 1997 inclus pour se faire recenser.

Mairie : ouverture du secrétariat : Mardi 9h - 11h
17h30 - 19h30
Jeudi 17h30 - 19h30
Samedi 10h - 12h



PROTECTION DE L'ENVIRONNEMENT

LUTTE CONTRE LE BRUIT

L'arrêté préfectoral précise les horaires d'utilisation des appareils bruyants :

Les Jours Ouvrables : de 8h30 à 12h00
de 14h30 à 20h00

Les Samedis : de 9h00 à 12h00
de 15h00 à 19h00

Les Dimanches et jours fériés : de 10h00 à 12h00

Syndicat Intercommunal des Services d' Incendie et de Secours

Le corps de sapeurs-pompiers de RY et SERVAVILLE ont été regroupés au sein du Service d'Incendie et de Secours commun aux deux collectivités.

Il apportera à notre région un service de proximité plus efficace en raccourcissant les délais d'intervention si importants en matière d'incendie ou d'accident.

Il est à votre service, par l'intermédiaire du 18 qui assure le commandement. Cette organisation destinée à mieux servir le public a toutefois un coût que les budgets communaux assument mais qui oblige à appliquer la règle de facturation de certaines interventions:

- Nids de guêpes ou autres insectes.
- 200f par intervention, portée à 400f les dimanches et jours fériés.

Pour ce genre d'intervention, l'accord préalable devra être demandé à la Mairie, tel: 35 23 40 67 (le Maire ou ses adjoints). En cas d'absence veuillez téléphoner à l'un d'entre eux. Sinon le règlement de l'intervention restera à la charge des demandeurs.

Centre Communal d'Action Sociale

Le C.C.A.S rappelle que des aides peuvent être attribuées aux habitants de la commune sous condition de ressources :

- Pour les personnes âgées qui en font la demande auprès de la Mairie : Attribution de combustibles en décembre et de bons d'alimentation à Noël et au 14 Juillet, sous réserve de la présentation de la feuille d'imposition 1995 notifiant un revenu brut global (annuel) inférieur à:

- 40 707 F pour une personne seule.
- 73 027 F pour un ménage.

- Pour les personnes bénéficiaires du R.M.I qui en font la demande à la Mairie : sous réserve de la liste détenue en Mairie et de l'avis du C.C.A.S .

- Pour les personnes Agées de 65 ans et plus, la brioche et la bouteille de vin sont chaque année remis pendant la semaine des retraités.

- Pour les familles qui ont des enfants susceptibles de participer à un voyage dans le cadre de l'école primaire ou secondaire (Classe de Neige, Voyages linguistiques, Classe de découverte, ...) sous réserve du quotient familial.

Pour tout renseignement concernant les prestations d'Aide Sociale :

- Allocation Adultes Handicapés.
- Allocation compensatrice (Tierce Personne).
- A.I.P.A soins infirmiers à domicile, et Aide Médicale.

N'hésitez pas à contacter la Mairie, Tél: 02.35.23.40.67

- Aide Ménagère, Travailleuse Familiale.

N'hésitez pas à contacter Mr ROYER, Tél: 02.35.23.46.99.



AUZOUVILLE SUR RY

COLLECTE DES ORDURES MENAGERES

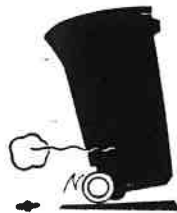


Afin de concilier propreté et facilité, des conteneurs à destination des ordures ménagères peuvent être acquis auprès de la Mairie.

Ci-joint type et prix TTC.



...	⇒ Bac de 90 litres	⇒ 222,50F TTC
Foyer de 1 à 3 personnes	⇒ Bac de 120 litres	⇒ 232,27 F TTC
Foyer de 4 personnes	⇒ Bac de 140 litres	⇒ 275,69 F TTC
Foyer de 5 personnes	⇒ Bac de 180 litres	⇒ 298,49 F TTC
Foyer de 6 personnes	⇒ Bac de 240 litres	⇒ 309,34 F TTC
...	⇒ Bac de 330 litres	⇒ 629,53 F TTC



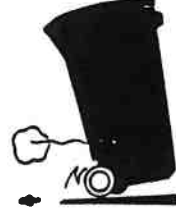
Environnement Vôtre

Coupon et règlement en mairie

Nom

Adresse

... ils arrivent...



Conteneur:

Capacité	90 litres	120 litres	140 litres	180 litres	240 litres	330 litres	
Quantité							Total
Prix							

CLUB DES BONS AMIS

PROCHAINES ACTIVITES: FETE DU 15 AOUT

Comme chaque année, les Membres du club sont cordialement invités, lors des rencontres habituelles à confectionner des roses et à ensacher des confettis pour la fête.

Les Aînés sont également invités à participer au défilé humoristique qui aura pour thème : « Le Carnaval ». (Animation du char et vente des confettis).

PROCHAINES RENCONTRES :

Jeudi 31 juillet à partir de **14h** (salle polyvalente).

Reprise des répétitions de chants le **Mardi 9 Septembre** de **15h** à **17h**.

SPECTACLE HOLIDAY - ON - ICE : Mercredi 10

Septembre, au Parc Expo à **15heures**.

Tarif groupe : 110fr et 140 francs

Les personnes intéressées par ce spectacle sur glace sont priées de s'inscrire auprès du club.

DATES A RETENIR :

Dimanche 16 Novembre à **14h 30**, Spectacle et
Exposition organisés par le club.

Samedi 22 Novembre à **12h 30**, Repas annuel.





Les membres de l'association "Animation-Village" travaillent ardemment à la fête du village, fête patronale du 15 Août.

Nous aurions besoin de connaître, assez rapidement, le nom des enfants, des adolescents et des adultes, en bref de tous les habitants, qui désirent participer au carnaval.

Comme l'an dernier nous avons repris ce thème de "CARNAVAL" qui peut laisser libre cours à l'imagination, les déguisements peuvent être variés et tout le monde peut participer.

C'est donc avec plaisir que nous vous invitons à nous rejoindre, vous, vos amis, votre famille et n'oubliez pas : "Plus on est de fous, plus on rigole", notre but étant toujours de vous faire vivre de bons moments et d'animer notre village. Vos idées seront les bienvenues ainsi que votre présence.

L'équipe "d'animation village"

Vous pouvez vous faire connaître auprès de :

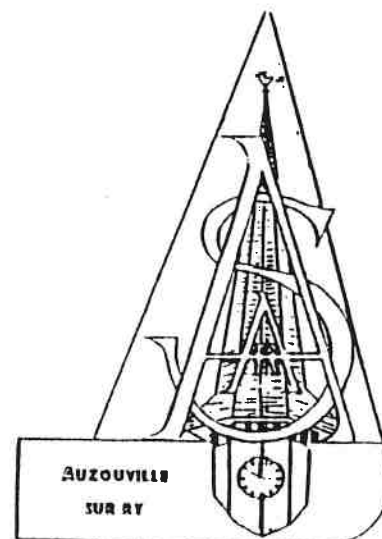
- Jacques SIMON : 02.35.23.41.67 (président)
- Brigitte LAMBERT : 02.35.23.46.17 (vice-présidente)
- ou tout autre membre de l'Association.





1997

Club des bons amis.



CALENDRIER DES ANIMATIONS

15 Août	Fête patronale
17 Août	Foire à tout
<i>Début Septembre</i>	Tournoi de Tennis (A.S.A.R)
28 Septembre	Rallye voiture
4 Octobre	Loto
12 Octobre	Exposition de peinture
25 Octobre	Choucroute
2 Novembre	7 ème Foulée (A.S.A.R)
11 Novembre	Armistice (Anciens combattants)
16 Novembre	Spectacle des anciens (le Club)
23 Novembre	Repas des anciens (le Club)
13 Décembre	Téléthon (A.S.A.R)

ASSOCIATION SPORTIVE

D'AUZOUVILLE SUR RY

FETE DU VELO 1997

La fête du vélo du 25 mai 1997 fût une totale réussite. Même la météo était au rendez-vous. La matinée, consacrée à la cyclo sportive, connût un franc succès avec environ 70 concurrents. Les parcours de 75 et 105 Kms furent rapidement avalés malgré la beauté du paysage.

L'après-midi connut plutôt un succès d'estime. La faible participation (en majorité des enfants) nous permit, à tout le monde, de faire plusieurs descentes.

Enfin, nous pouvons nous réjouir de l'équilibre financier de cette manifestation et surtout de l'absence totale d'accident, seules quelques chutes sans gravité nous ont permis d'apprécier l'efficacité du service médical présent sur les lieux.

Un grand merci à toutes les personnes qui ont oeuvré pour la réussite de cette journée.



ASSOCIATION SPORTIVE D'AUZOUVILLE SUR RY

TENNIS TENNIS DE TABLE YOGA VTT GYMNASTIQUE JOGGING

SAISON 1997- 1998

Composition du Comité de Direction:

Président: Jean Claude FRESSARD

Secrétaire: Christine LEFRECHE

Trésorière: Annie JEGAT

Membres : Michel COUSIN, Max ROSANT, William PILLON, Jean Pierre SOUICI, Line SIMON, Patrick DAMY, André LUNETEAU, Jacques SIMON, Gisèle DENOYELLE, Maud DOURNEL

TENNIS :

Baby Tennis : (5 à 6 ans)

Inscriptions le mercredi 10 Septembre de 14h à 16h sur le court.

Tarif : 140 fr. / an.

Mini Tennis : (7 à 14 ans)

Inscriptions le mercredi 10 Septembre de 14h à 16h sur le court.

Tarif : 295 fr. / an.

Pour tous les enfants les cours reprendront le Mercredi 17 Septembre

Adultes :

Inscriptions le Samedi 20 Septembre de 14h à 16h sur le court.

Tarif : Cotisation : 380 fr.

Cours : 200 fr.

PS: Tous nos adhérents sont cordialement invités à participer au tournoi interne de notre section qui se déroulera les 6,7 et 13,14 Septembre. S'inscrire au tableau d'affichage du court avant le 3 Septembre.

Contacts et renseignements: Michel COUSIN ☎ 02 35 23 43 27

GYMNASTIQUE ADULTES :

STEP - STRECHING - MUSCULATION ABDOMINALE - RELAXATION
Chaque mardi de 19 heures 30 à 20 heures 30

Professeur : Michèle Decorde (Gymnastique Volontaire)

Le professeur est ouvert au dialogue et accepte de modifier ses cours en fonction des désirs du groupe.

Cotisation : 400 F + carte ASAR + Licence

Contact : Gisèle DENOYELLE ☎ 02 35 23 40 12

Annie JEGAT ☎ 02 35 23 43 27

Reprise prévue Mardi 9 Septembre 1997

TENNIS DE TABLE :

Pour les jeunes à partir de 8 ans : Entraînement le mardi de 17h30 à 19h00, encadré par un animateur technique.

Cotisation :

Enfant de moins de 14 ans : 30F

Enfant de plus de 14 ans : 50F

Contact : Patrick DAMY ☎ 02 35 23 19 84

Reprise prévue en Octobre 1997

VTT:

Des sorties **VTT Enfants** auront lieu pendant les vacances scolaires à raison de une ou deux après-midi suivant l'effectif.

Des sorties **VTT Adultes** pourraient être envisagées à raison d'un dimanche matin par mois en fonction de la demande..

Elles seront annoncées par affichage chez les commerçants une semaine auparavant.

Contact :

Jean Claude FRESSARD ☎ 02 35 23 46 96

JOGGING:

L'Association Sportive d'Auzouville sur Ry organise depuis déjà huit années des courses pédestres au sein du village pour promouvoir le sport en milieu rural. Ces Courses sont gratuites pour les Auzouvillais.

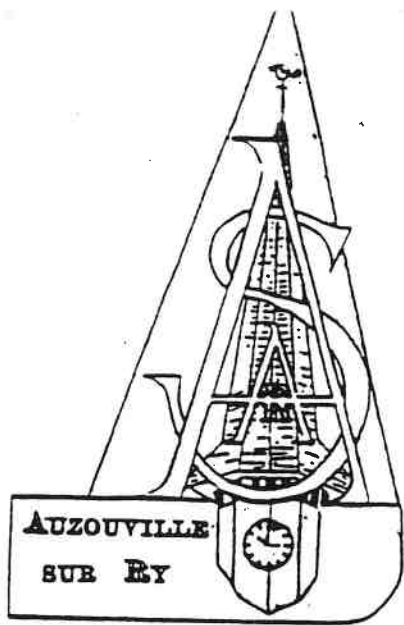
Le Dimanche 2 Novembre 1997, 4 épreuves seront au programme :

500 m environ Course microbes /1000 m Course Poussins Benjamins

5 Kms - Course minimes cadets juniors espoirs seniors vétérans

15 Kms - Course juniors espoirs seniors vétérans

.... /



YOGA

COURS A AUZOUVILLE-SUR-RY

CHAQUE MERCREDI
à 18 Heures
Salle Polyvalente



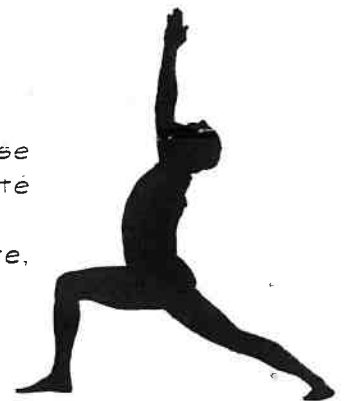
Renseignements : 02.35.23.25.49



Le yoga est une technique qui entraîne toutes les fonctions du corps et les régénère : les muscles s'assouplissent et se tonifient, les articulations se débloquent, la respiration s'améliore etc... Le yoga influe donc favorablement sur l'état de santé et stimule l'énergie physique, comme l'énergie psychique.

Au delà d'une quête de la santé et d'une certaine sérénité, le yoga se présente aussi comme une voie d'évolution vers la force, l'équilibre, la beauté et la maîtrise de soi.

Ainsi, chaque posture peut être vécue comme une progression, même modeste, vers la sagesse.



Cette discipline accessible à tous et à tout âge est enseignée à AUZOUVILLE-SUR-RY dans le total respect des possibilités de chacun.

LES RENDEZ - VOUS DE LA RENTREE



13 et 14 septembre 1997 lieu à déterminer

« LA MAISON DES JEUNES ET DE LA CULTURE »
de TILLY

15 et 16 Novembre 1997 MARTAINVILLE

« LES HOMMES SONT BÊTES, BÊTES, BÊTES..... »
d'après FEYDEAU

Avec David Dos Santos et Hélène Mouchel
Dirigés par Marc Marchand

A la rentrée ouverture de la classe de théâtre

Entre NOËL 1997 et le 1er JANVIER 1998

FESTIVAL DE THEATRE POUR LES ENFANTS.

LYONS-LA-FORET ► ROUEN

VILLES	JOURS		1				Nouveau		Nouveau Dimanches et jours fériés
	Lu Me Ve	Ma Je Sa	Lu Me Ve	Ma Je Sa	Lu Me Ve	Ma Je Sa	Lu Me Ve	Ma Je Sa	
PERRIERS/ANDELLE	6.10				13.00				
LES TAINIERES	6.21				13.05				
LYONS-LA-FORET	6.24				13.08				
LE TRONQUAY	6.27				13.11				
LES HOGUES	6.32				13.16				
VASCCEUIL/Château	6.37		10.40		13.20			16.07	16.07
PERRUÉL	-		10.45		-			-	-
LES HAUTS BOISÉS	-		10.46		-			-	-
LE THIL	-		10.51		-			-	-
AUZOUVILLE/RV	-		10.53		-			-	-
EPREVILLE	-		10.55		-			-	-
SAINTE-DENIS-LE-THIBOULT	6.41		-		13.24			16.11	16.11
RY	6.44		-		13.28			16.15	16.15
GRAINVILLE/RV	6.48		-		13.32			16.20	16.20
MARTAINVILLE/Château	6.50		-		13.35			16.24	16.24
BOIS L'ÉVEQUE/Hénaudière	6.54		11.07		-	13.18		-	-
BOIS L'ÉVEQUE/Centre	6.56		11.05		-	13.20		-	-
BOIS D'ENNEBOURG	7.01		11.01		-	13.25		-	-
SAINTE JACQUES/DARNÉTAL	7.08		-		-	13.32		-	-
DARNÉTAL/Mairie	7.18		11.21		-	13.42		-	-
ROUEN/Gare routière	7.40		11.40		14.00	14.05		16.50	16.50

LEGENDE :

1 : Communes desservies dans un ordre différent.

ROUEN ► LYONS-LA-FORET

VILLES	JOURS		Nouveau		1		Nouveau		Nouveau Dimanches et jours fériés
	Lu Me Ve	Ma Je Sa	Lu Me Ve	Ma Je Sa	Lu Me Ve	Ma Je Sa	Lu Me Ve	Ma Je Sa	
ROUEN/Gare routière	10.00		11.00		11.45		15.10	18.00	11.45
DARNÉTAL/Mairie	-		11.21		-		15.30	18.21	-
SAINTE JACQUES/DARNÉTAL	-		11.31		-		-	18.31	-
BOIS D'ENNEBOURG	-		11.38		-		15.48	18.38	-
BOIS L'ÉVEQUE/Centre	-		11.43		-		15.44	18.43	-
BOIS L'ÉVEQUE/Hénaudière	-		11.45		-		15.43	18.45	-
MARTAINVILLE/Château	10.25				12.10		-	18.49	12.10
GRAINVILLE/RV	10.27				12.12		-	18.51	12.12
RY	10.30				12.15		-	18.55	18.15
SAINTE-DENIS-LE-THIBOULT	10.34				12.19		-	18.58	12.19
EPREVILLE	-				-		15.53	-	-
AUZOUVILLE/RV	-				-		15.56	-	-
LE THIL	-				-		15.58	-	-
LES HAUTS BOISÉS	-				-		16.03	-	-
PERRUÉL	-				-		16.04	-	-
VASCCEUIL, Château	10.40				12.25		16.05	19.02	12.25
LES HOGUES					12.27			19.07	
LE TRONQUAY					12.32			19.12	
LYONS LA FORET					12.35			19.15	
LES TAINIERES					12.37			19.17	
PERRIERS/ANDELLE					12.47			19.27	

LEGENDE :

1 : Communes desservies dans un ordre différent.

Conservez vos papiers

TOUTE LA VIE :

- Le livret de famille
- Le livret militaire et les pièces qui le complètent
- Les diplômes
- Le contrat de mariage
- Les titres et règlements de copropriété
- Les factures des travaux, réparations ou achats d'une certaine importance
- Les testaments
- Les livrets de Caisse d'Épargne
- Les engagements de location et les baux
- Les polices d'assurance et les preuves de leur résiliation
- Tout ce qui concerne la retraite
- Tout ce qui concerne la santé
- Carte de groupe sanguin (sur soi)
- Carnet de santé
- Certificats de vaccinations
- Carte de Sécurité sociale
- Dossiers médicaux : radiographies, analyses, certaines ordonnances...
- Les certificats de travail
- Les feuilles de paie

TRENTE ANS :

- Les quittances et pièces justificatives de paiement de toutes indemnités en réparation d'un dommage
- Reconnaissance de dette civile

DIX ANS :

- Les devis et factures des architectes et des entrepreneurs
- Factures E.D.F.-G.D.F. et preuves de paiement
- Reconnaissance de dette commerciale

SIX ANS :

- Les déclarations de revenus
- Les copies des renseignements fournis à l'Administration des Finances
- Les avertissements du percepteur
- Les preuves du paiement de vos impôts

CINQ ANS :

Les pièces justificatives de paiement :

- des intérêts de toutes sommes dues en vertu d'un prêt ou autrement

- des arrérages de rentes
- des pensions alimentaires
- des cotisations de Sécurité sociale et d'Allocations familiales
- des allocations de chômage
- Contrats de location et quittance de loyer
- Les doubles des bulletins de paie de vos employés émargés par eux.

DEUX ANS :

- Les quittances de primes d'assurances
- Factures de téléphone et preuves de paiement

UN AN :

- Les certificats de ramonage

SIX MOIS :

- Les notes d'hôtel, de restaurant et de pension et la justification de leur règlement

DOCUMENTS DONT LA DUREE DE CONSERVATION EST VARIABLE :

- Les bulletins de salaire (jusqu'à la liquidation de votre retraite)
- Les contrats de travail et louage de service (pendant toute la durée du contrat et deux ans après sa résiliation)
- Les bons de garantie (pendant la durée de celle-ci)
- Les devis (jusqu'à l'établissement de la facture)
- L'autorisation de sortie en France d'un mineur (pendant la durée de cette autorisation)
- Les dossiers scolaires de vos enfants (jusqu'à la fin de leurs études, et même après)
- Les souches de carnets de chèques bancaires et postaux, les talons de mandats et les virements, les reçus et les quittances (ainsi que les factures auxquelles ils se rapportent) le plus longtemps possible
- Les quittances de loyer, l'état des lieux de votre logement, pendant toute la durée de la location et jusqu'au remboursement du dépôt de garantie
- Les contrats de prêts :
10 ans après l'expiration du contrat
- Les factures :
aussi longtemps que vous gardez l'objet acheté.

**F
E
T
E

P
A
T
R
O
N
A
L
E**

AUZOUVILLE SUR RY

14 - 15 - 17 AOUT 1997

JEUDI 14 AOUT A 18 HEURES

OUVERTURE DE LA FETE FORAINE

VENDREDI 15 AOUT

10 HEURES 30 MESSE DE L'ASSOMPTION

15 HEURES 30

DEPART DU GRAND DEFILE HUMORISTIQUE

" AUZOUVILLE SUR RYO "

ANIMÉ PAR LE GROUPE FRANCO BELGE " LES BURLESKO ".

DIMANCHE 17 AOUT

13 EME FOIRE A TOUT 20F LE METRE.

RESERVATIONS: 02 35 23 40 67

RESTAURATION POSSIBLE SUR PLACE.

14 - 15 - 16 - 17 AOUT

FETE FORAINE

AUTOSKOOTERS - MANÈGES ENFANTS - TIR - LOTERIE -

BAPTÈME DE PONEYS- ETC ...

EXPOSITION DE PEINTURE

LUCIEN GONDRET

ANCIENNE SALLE DES FETES

PARKINGS GRATUITS.